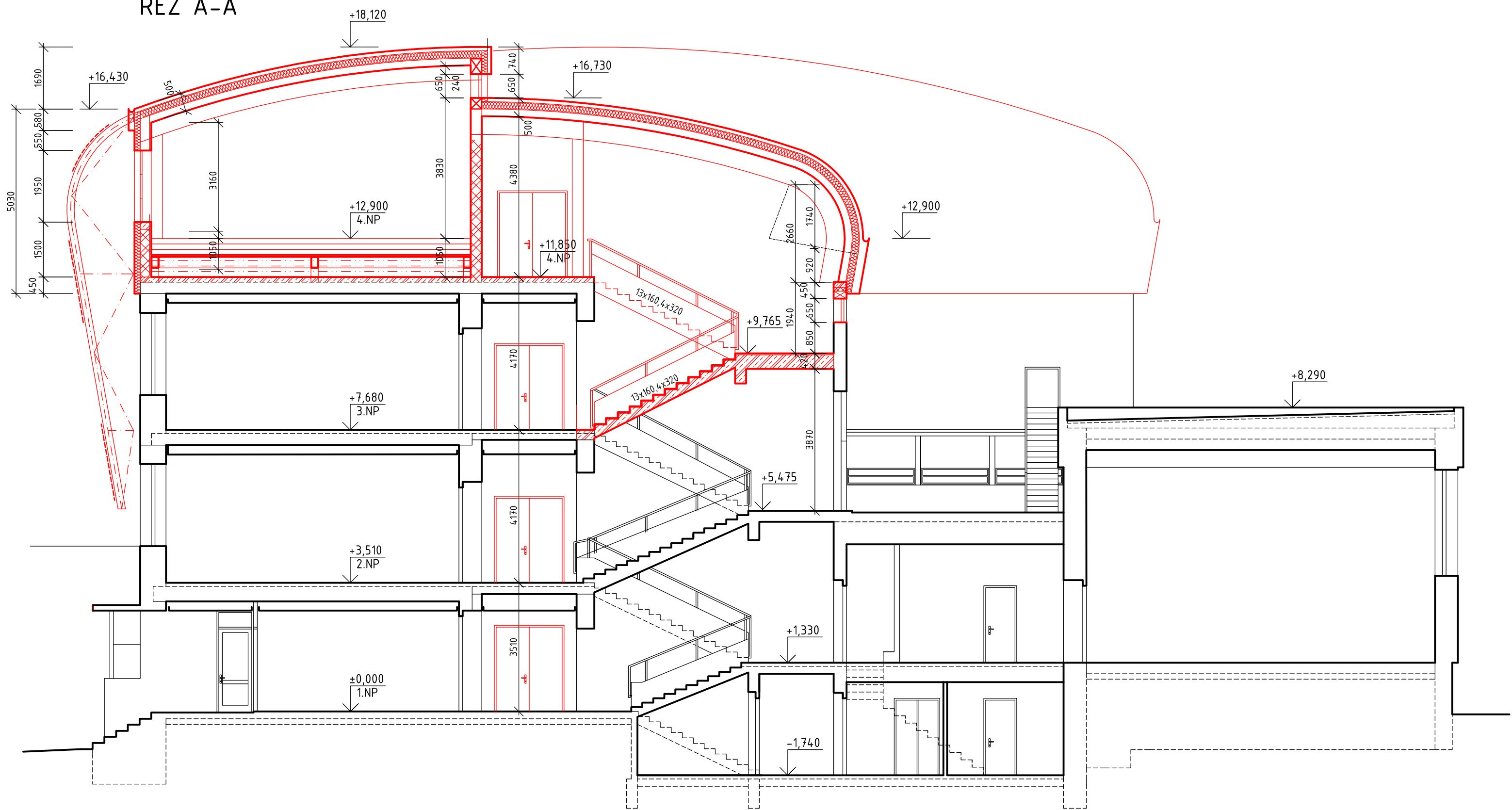
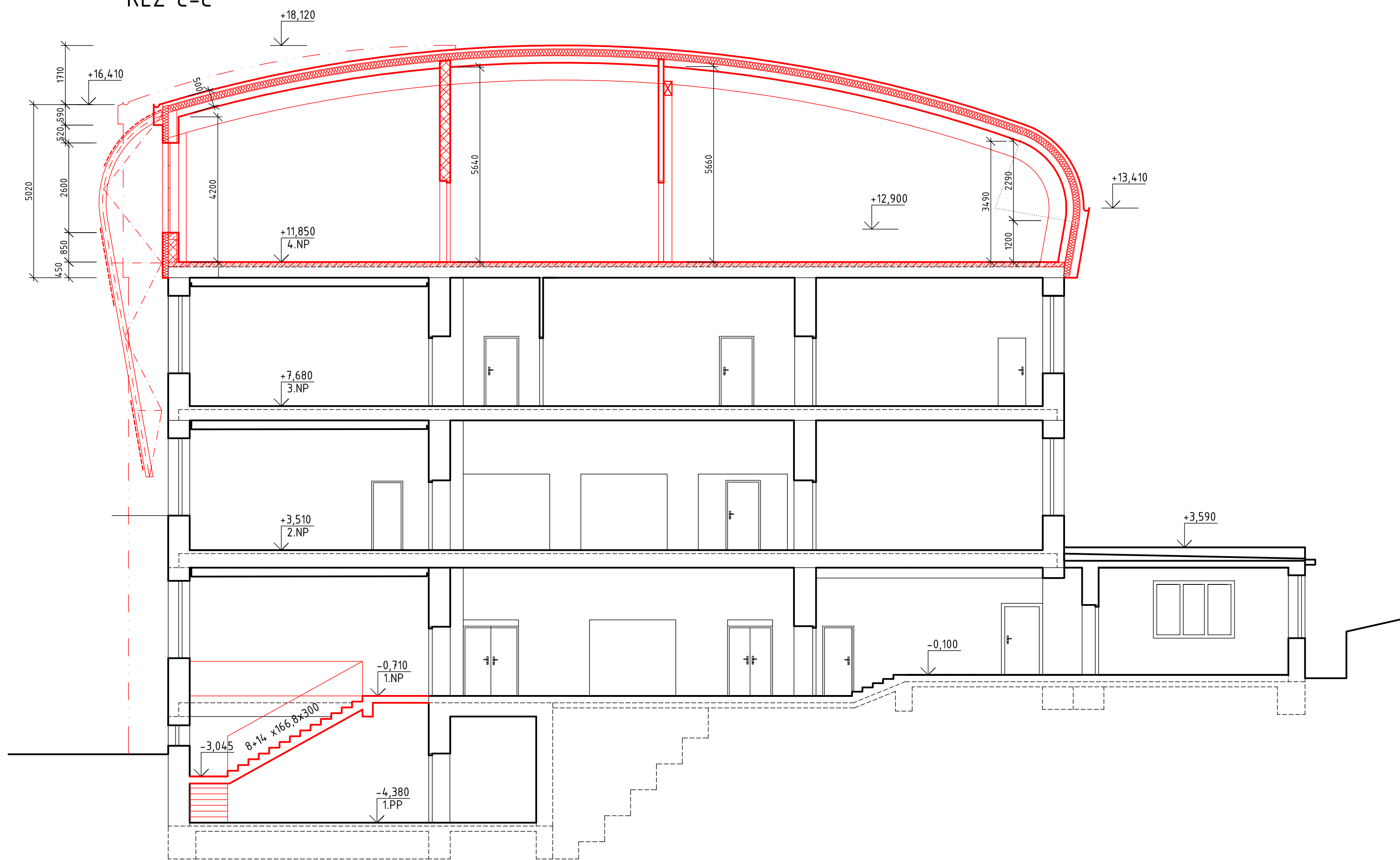


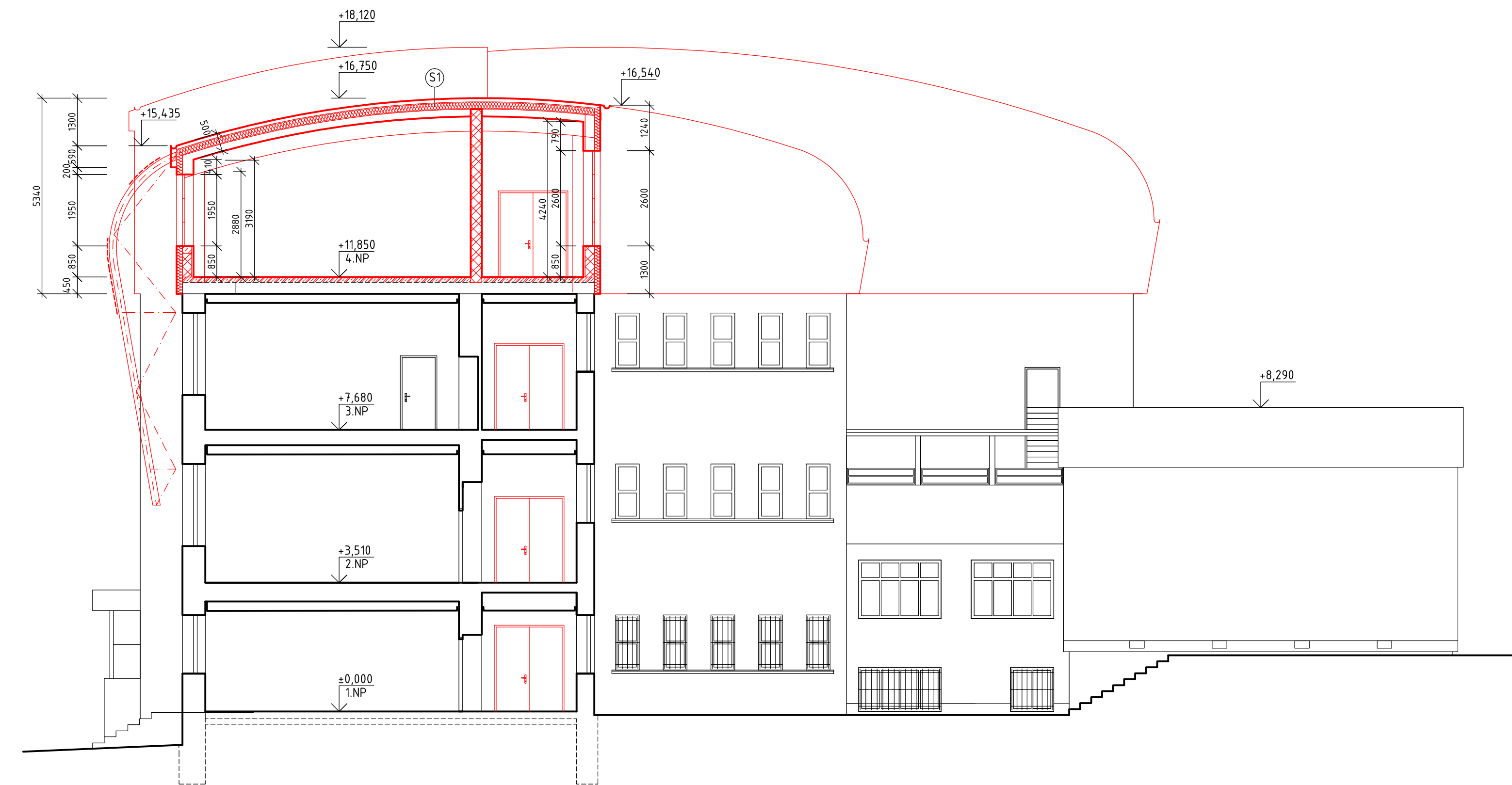
ŘEZ A-A



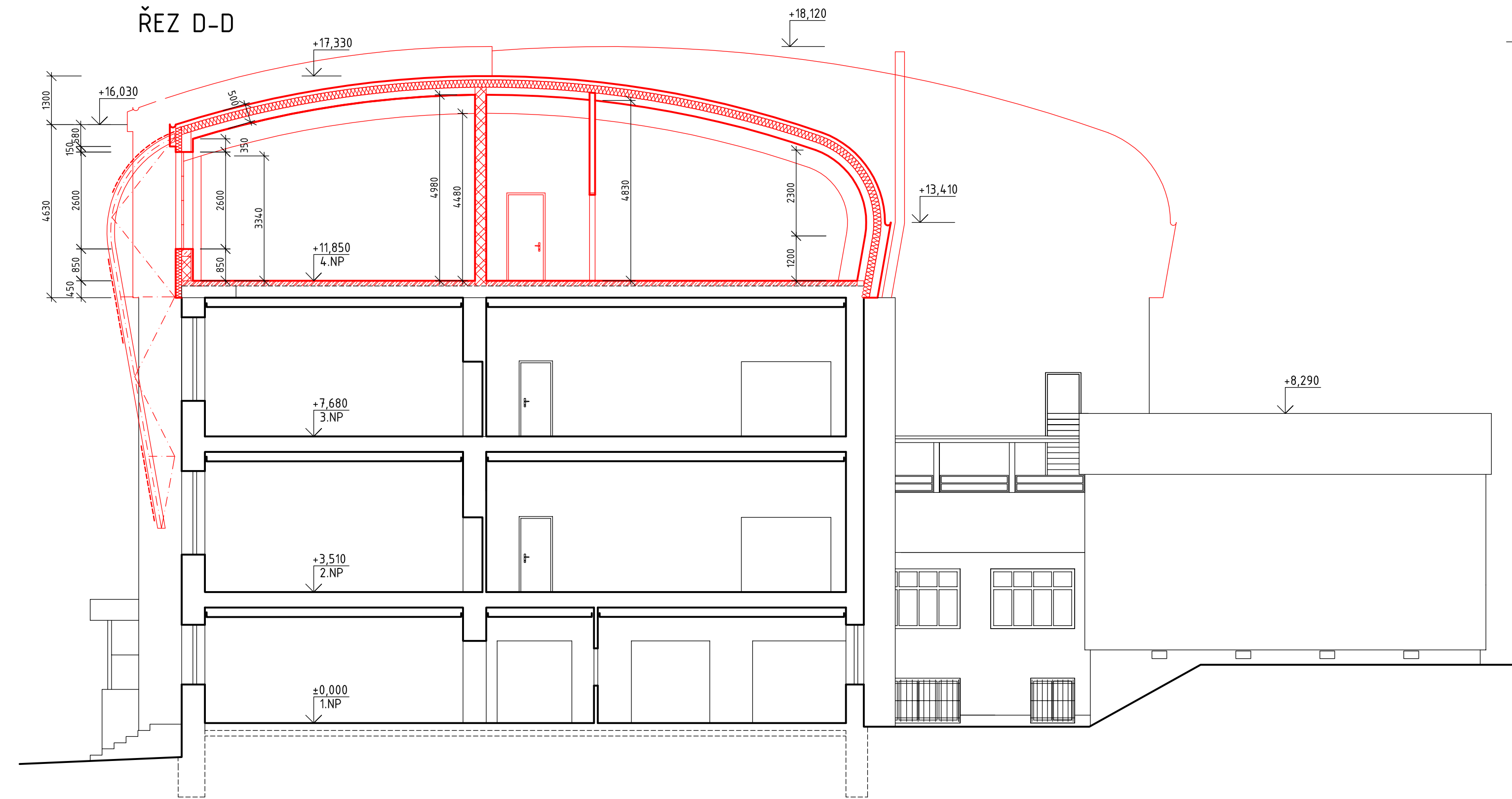
ŘEZ C-C



ŘEZ B-B



ŘEZ D-D



LEGENDA

- ZDIVO NOSNÉ A ZTUŽUJÍCÍ
Z KERAMICKÝCH TVAROVEK POROTHERM 30 P-D, P10
- SÁDKOKARTONOVÁ PŘÍČKA JEDNODUCHÁ DVOJITĚ OPÁŠTĚNÁ TL150 MM
STAVEBNÍ VÁŽENÁ NEPRŮZVUČNOST R'w = 47 dB
- ŽELEZOBETON VIZ SAMOSTATNÁ ČÁST
- TEPELNÁ IZOLACE Z MIN. VATY
- STÁVAJÍCÍ KONSTRUKCE

Hlavní inženýr projektu	Zodpovědný projektant	Vypracoval	ARCH PROFI BAU spol. s r.o. Kneslova 5, 618 00 Brno t/f: 548 212 444, 548 212 281 e-mail: arch.profi.bau@seznam.cz
Ing. arch. David Tíř	Ing. arch. David Tíř	Ing. arch. A. Kuricová	
Stavebník: Krajský úřad Jihomoravského kraje, Žerotínovo nám. 3/5, 602 00 Brno	Formát		9/A4
Místo: Terezy Novákové 936/2, 621 00 Brno-Řežkovice	Datum		02/2014
Název stavby: Modernizace přírodovědných učeben a laboratoří	Účel dokumentace		DSP
Stavební objekt:	Číslo zakázky		1106/168
Obsah	ARCHITEKTONICKO - STAVEBNÍ ŘEŠENÍ		Měřítko
ŘEZY PŘÍČNÉ - NOVÝ STAV		Číslo výkresu	D1.1-16
		1:100	